

東京都現代美術館

MOT コレクション

光みつる庭／途切れないささやき

2022年3月19日（土）－6月19日（日）

東京都現代美術館では、戦後美術を中心に、近代から現代に至る約 5,500 点の作品を収蔵しています。「MOT コレクション」展では、会期ごとに様々な切口を設けて作品を展示し、現代美術の持つ魅力の発信に努めています。

今回は「光みつる庭／途切れないささやき」と題し、会場をゆったりと辿りながら多彩な作品を味わう2部構成でおおくりします。複数の作家による絵画作品や、当館のコレクションの核ともいえる版画作品、舟越桂のまとまったコレクションなどをのびやかに展示します。

第1部（1階）では、「光みつる庭」と題し、作品を庭になぞらえて、画中を見つめ、回遊することを試みます。庭は、空き地に草木を植えたり、山や池を造ったりして出来上がっていきます。カンヴァスや紙を空き地ととらえるならば、作家はどのようにして作品を創り上げていくのでしょうか。庭が季節や自然の移ろいに応じて、様々な表情をみせるように、作品は、その一瞬の相を作家の手振りによって留めたものとみることができるかもしれません。作品のなかに入り込んで回遊してみると、思いがけない光景に出会えるのではないのでしょうか。中西夏之、石川順恵、鈴木ヒラクなど、絵画を中心にご紹介します。

第2部（3階）では「途切れないささやき」と題して、作品から発せられるいくつもの声に耳を澄ませてみます。音や声をもたないとされる作品群も、描かれた人の姿や浮かび上がる顔、その佇まいからは、人の気配や声、私的な思惟が感じられ、見る者の記憶や感情を静かに波立たせます。本タイトルのもととなった舟越桂の作品をはじめ、クリスチャン・ボルタンスキー、アピチャッポン・ウィーラセタクン、福田尚代のほか、駒井哲郎や日和崎尊夫らの版画作品を通して多声の重なる空間をご堪能ください。

* 出品作品の一部は、前回（2021/11/13-2022/2/23）からの継続展示となります。

* 展示内容は都合により変更になる場合がございます。予めご了承ください。

出品予定作家

荒川修作、石川順恵、宇佐美圭司、康夏奈（吉田夏奈）、駒井哲郎、鈴木ヒラク、堂本右美、中西夏之、日和崎尊夫、福田尚代、舟越桂、三瀬夏之介、宮脇愛子、李禹煥、クリスチャン・ボルタンスキー、エンリコ・カステッラーニ、ルーチョ・フォンタナ、ハミッシュ・フルトン、レベッカ・ホルン、アグネス・マーティン、アピチャッポン・ウィーラセタクンほか

お問い合わせ
東京都現代美術館 事業企画課 企画係 広報班 工藤・高橋
TEL：03-5245-1134（直通）/ FAX：03-5245-1141
E-MAIL：mot-pr@mot-art.jp WEB：https://www.mot-art-museum.jp

※開催内容は、都合により変更になる場合がございます。予めご了承ください。

展覧会のみどころ

- 中西夏之や石川順恵、鈴木ヒロクなど、世代の異なる作家による、新収蔵品や寄託作品を含めた多彩な絵画を展示します。
- 充実した版画コレクションのなかから、駒井哲郎や日和崎尊夫など、版画史を彩る作家をご紹介します。
- 康夏奈（吉田夏奈）によるインスタレーションや、クリスチャン・ボルタンスキーの代表作品など、前回から引き続きお楽しみいただけます。

展覧会概要

会期	2022年3月19日（土）－6月19日（日）
休館日	月曜日（3月21日は開館）、3月22日
開館時間	10:00－18:00（展示室入場は閉館の30分前まで）
観覧料	一般 500円 / 大学生・専門学校生 400円 / 高校生・65歳以上 250円 / 中学生以下無料 （または企画展のチケットでもご覧いただけます）
会場	東京都現代美術館 コレクション展示室
主催	東京都、公益財団法人東京都歴史文化財団 東京都現代美術館
企画担当	事業企画課 事業係 藤井亜紀、岡村恵子、鎮西芳美

同時開催

- 「生誕100年 特撮美術監督 井上泰幸展」
- 「吉阪隆正展 ひげから地球へ、パノラマ」
- 「Tokyo Contemporary Art Award 2020-2022 受賞記念展」

お問い合わせ
東京都現代美術館 事業企画課 企画係 広報班 工藤・高橋
TEL：03-5245-1134（直通） / FAX：03-5245-1141
E-MAIL：mot-pr@mot-art.jp WEB：https://www.mot-art-museum.jp

※開催内容は、都合により変更になる場合がございます。予めご了承ください。

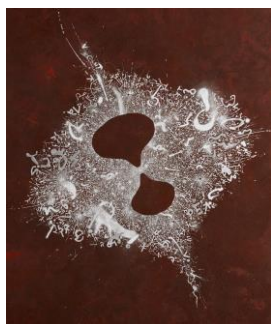
広報用画像として本リリースに掲載している画像をご用意しております。
ご希望の際はキャプションについている番号を、広報までお知らせください。



1 石川順恵《ゆるやかに開く窓から空 2001-1》2001 寄託（個人蔵）



2 舟越桂《途切れないささやき》1990 寄託（個人蔵）
Photo: Hiromu Narita
© Katsura Funakoshi, Courtesy of Nishimura Gallery



3 鈴木ヒラク《Interexcavation #2》2019



4 福田尚代《翼あるもの『ポータブル文学小史』》2013 Photo: Ichiro Otani



5 康夏奈（吉田夏奈）《花寿波島の秘密》2013 個人蔵
（「瀬戸内国際芸術祭」（香川県小豆島、2013-2019）展示風景）
Photo: Yasushi Ichikawa



6 中西夏之《ドローイング》1981
©NATSUYUKI NAKANISHI

お問い合わせ
東京都現代美術館 事業企画課 企画係 広報班 工藤・高橋
TEL : 03-5245-1134（直通） / FAX : 03-5245-1141
E-MAIL : mot-pr@mot-art.jp WEB : <https://www.mot-art-museum.jp>

※開催内容は、都合により変更になる場合がございます。予めご了承ください。